

2022

경기도 청년가구 실태조사

INFOGRAPHICS BOOK

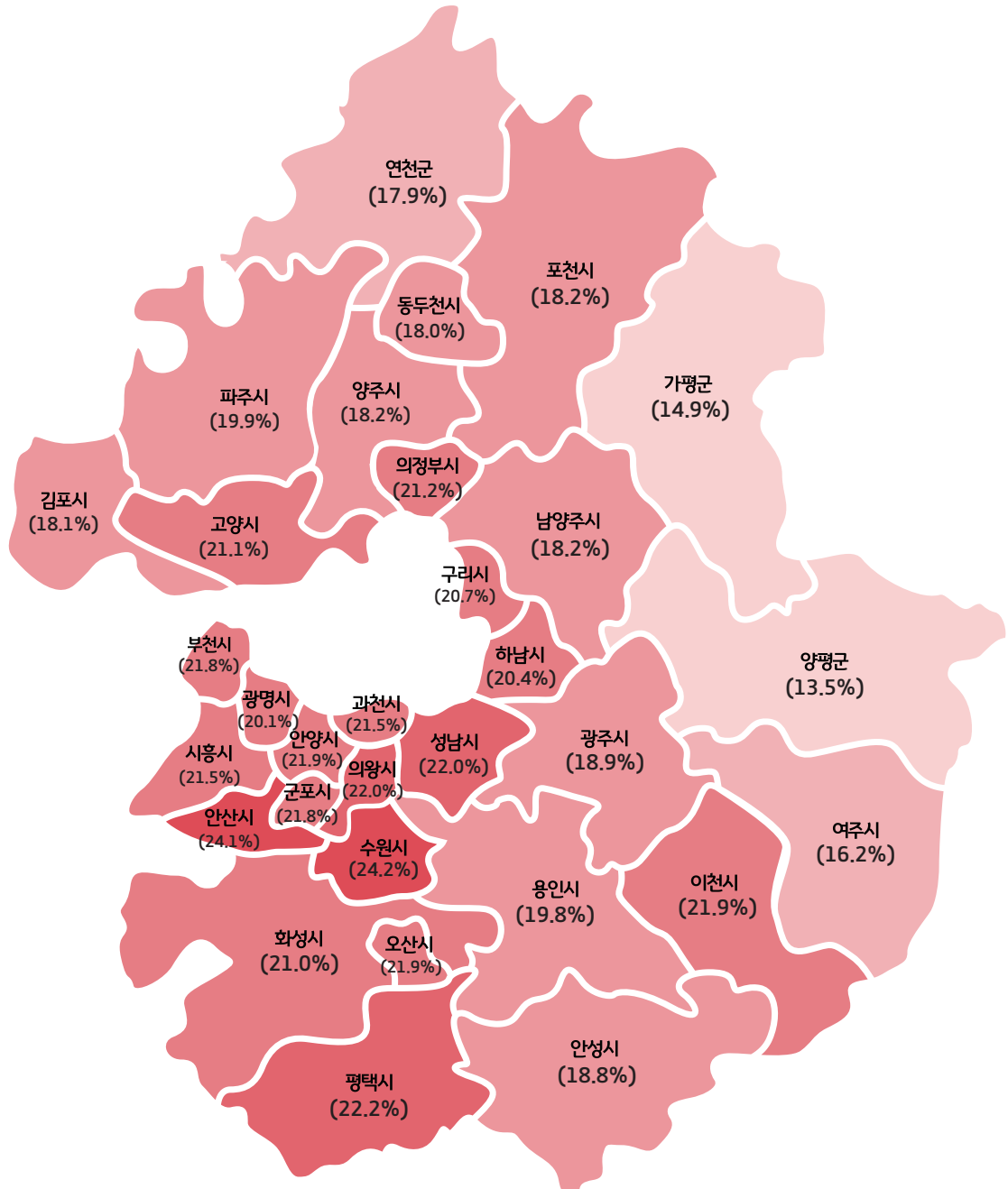


경기도
GYEONGGI-DO

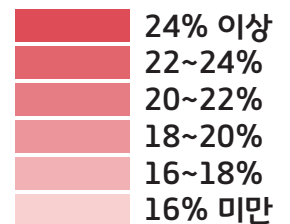
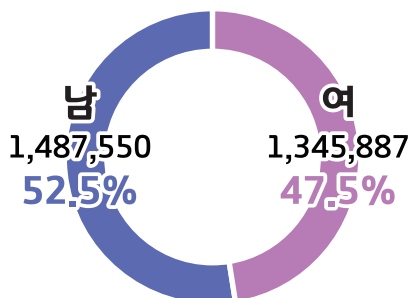


경기복지재단
경기청년지원사업단

경기도 시군별 청년인구비율



경기도 청년 인구
2,833,437명



행정안전부 주민등록 통계(2021.12. 기준)
※ 시군별 청년인구비율 = 시군별 청년인구 / 시군별 인구



들어가며

- _ 조사의 배경
- _ 조사의 목적
- _ 조사 설계

조사결과

- | | |
|------------|--------------|
| 1. 일자리 | 4. 결혼 및 가족계획 |
| 2. 주거 · 교통 | 5. 삶의 질 · 건강 |
| 3. 금융 · 자산 | 6. 문화 · 여가 |

조사의 배경

- 경기도 청년가구는 한국 사회의 주축을 담당하는 수도권의 주요 경제인구로서 큰 중요성을 지니는 가운데, 도내 청년 계층에 대한 (인구학적 변동을 포함한)기본 사항, 일자리, 주거/교통, 경제생활 등의 쟁점이 지속적으로 제기되어 지자체 정책 등의 고도화를 데이터 기반으로 꾸준히 점검할 필요
- 청년가구에 대한 중요성 인식은 국가 수준에서 강화되고 있는 만큼, 경기도 청년 가구의 실태에 대한 시의성 있는 조사가 체계적으로 진행될 필요
- 이러한 현실에 적극적으로 대응하기 위해 체계적인 조사를 통해 데이터를 구축하여, 데이터 기반의 정책을 수립하고 대비하기 위해 시행

조사의 목적

- 경기도 청년가구에 해당하는 도민의 기본사항, 일자리, 주거/교통, 경제생활 등에 대한 실태를 다차원적으로 조사하여 체계적으로 파악, 청년지원사업 등 각종 정책 수립과 평가에 활용할 수 있는 객관적 자료를 제공

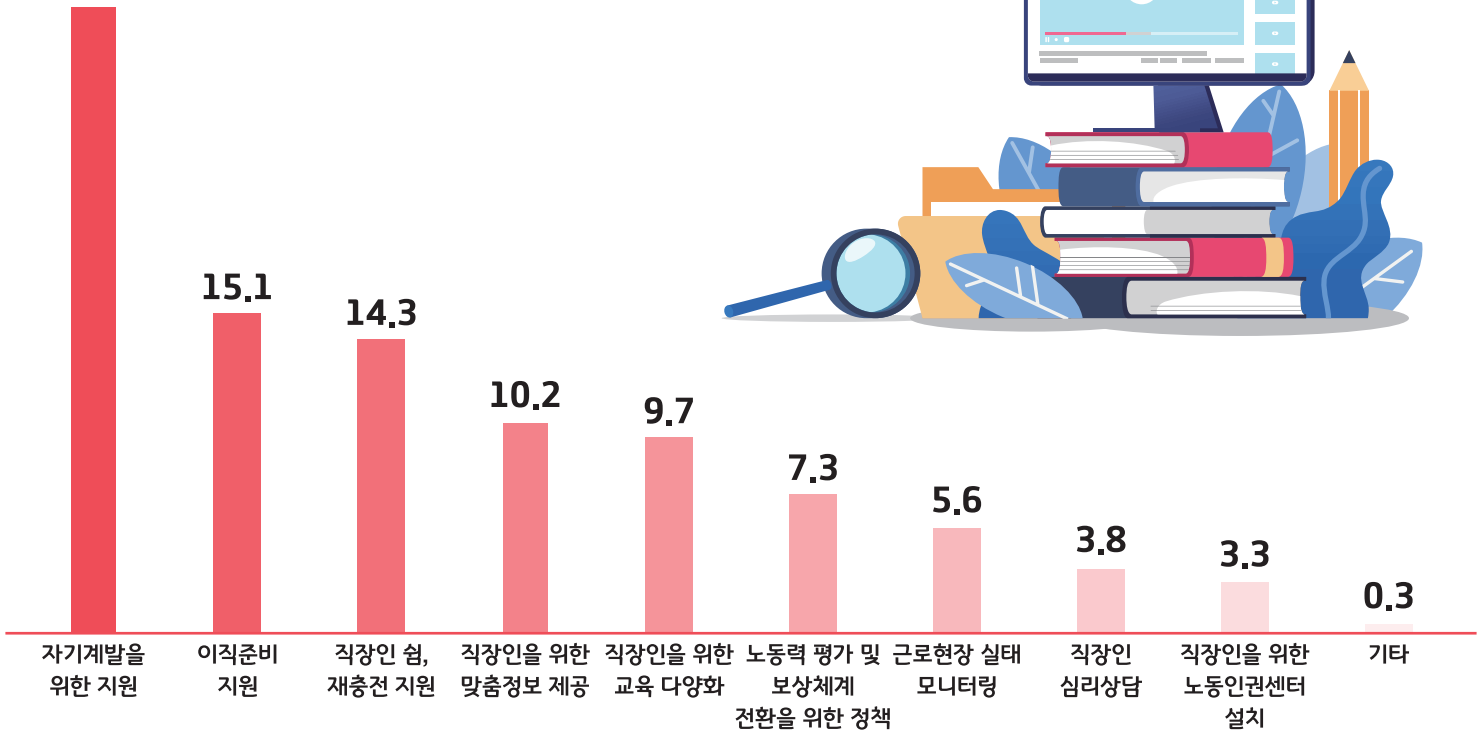
조사 설계

- 조사 지역 : 경기도 31개 시·군 지역
- 조사 대상 : 조사기준일 기준 경기도에 거주 중인 만 19~34세 청년
- 조사 방법 : 대인 면접(대면) 및 온라인 패널 조사(비대면)
- 표본 할당 : 총 5,000명에 대해 31개 시·군별최소표본(각 150표본) 임의할당 후, 잔여표본에 대한 비례할당 시행
- 표 본 수 : 총 5,000명
- 표본 오차 : 95% 신뢰수준에서 표본오차 $\pm 1.38\%p$
- 조사 기간 : 2021년 12월 29일 ~ 2022년 1월 21일

청년 직장인에게 필요한 정책

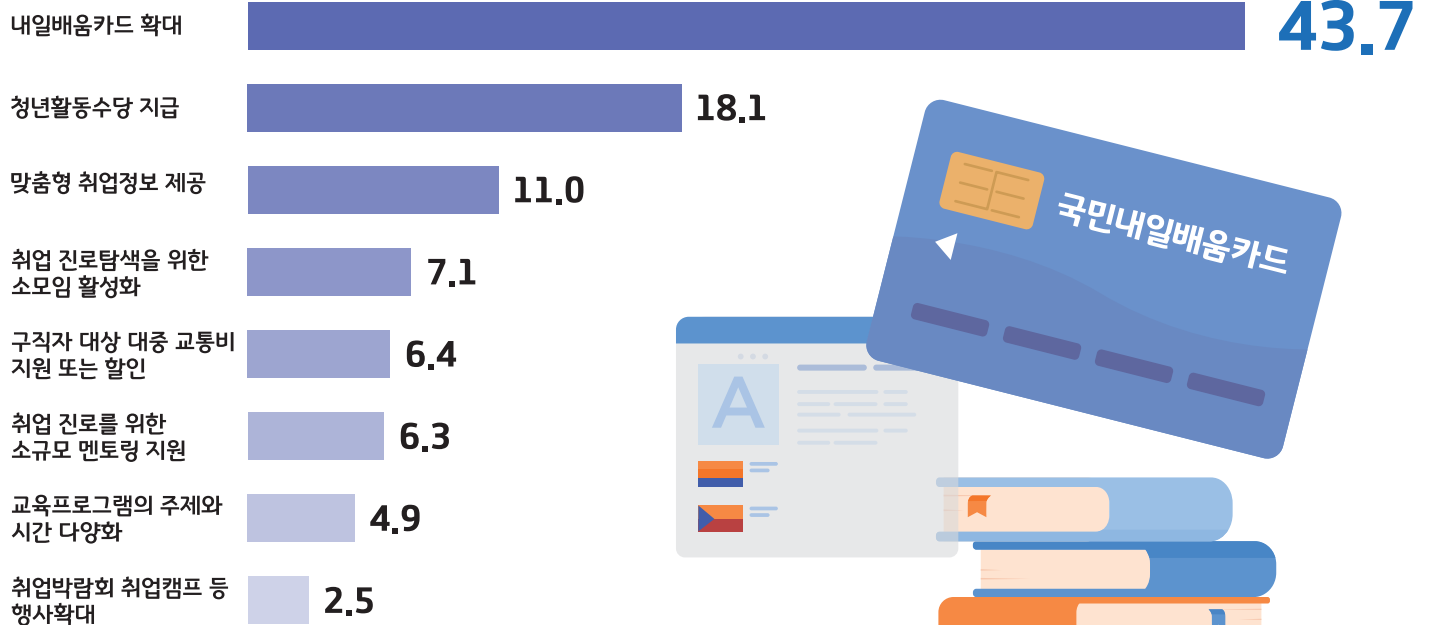
(단위:%)

30.3

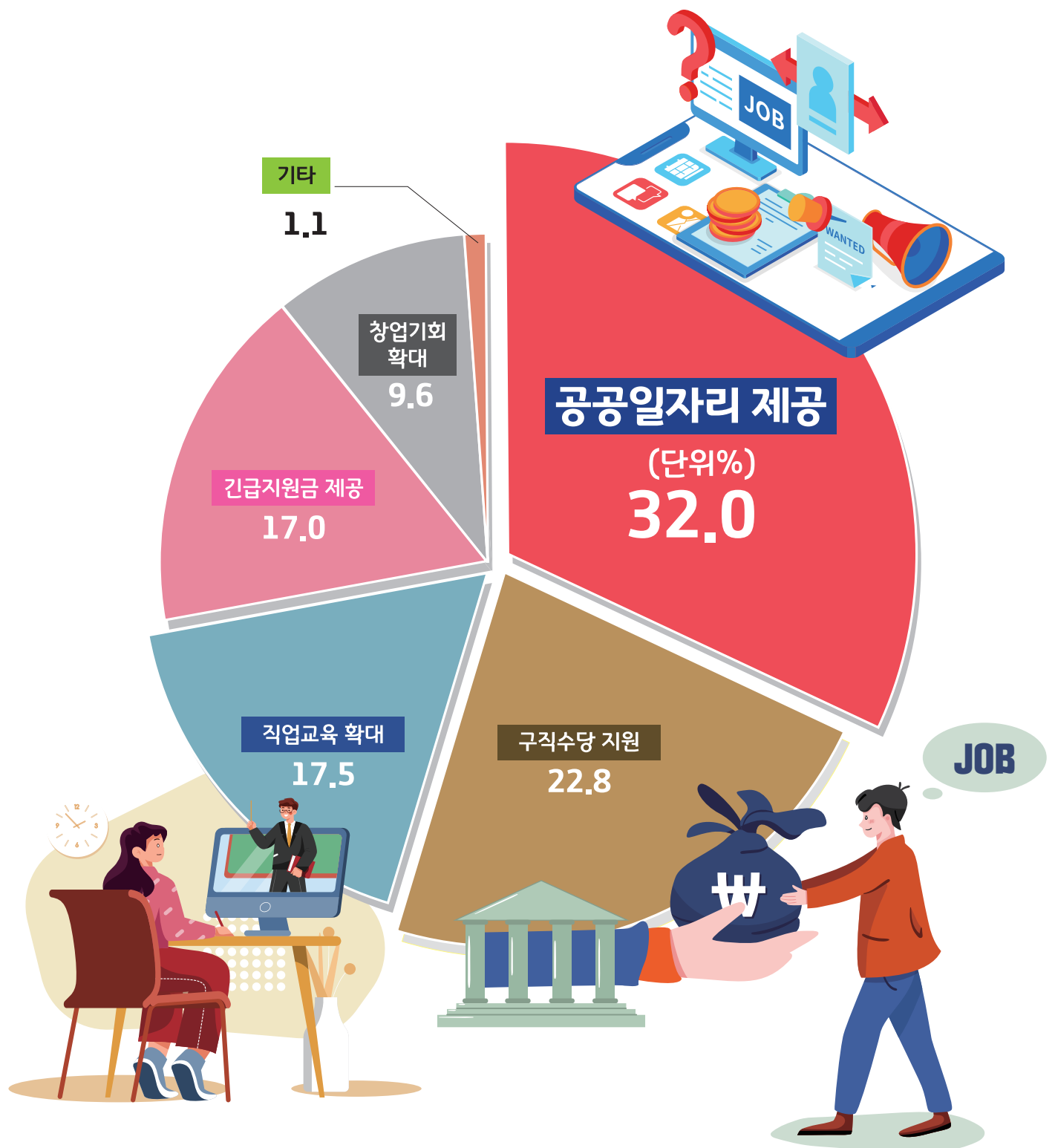


미취업자에게 필요한 정책

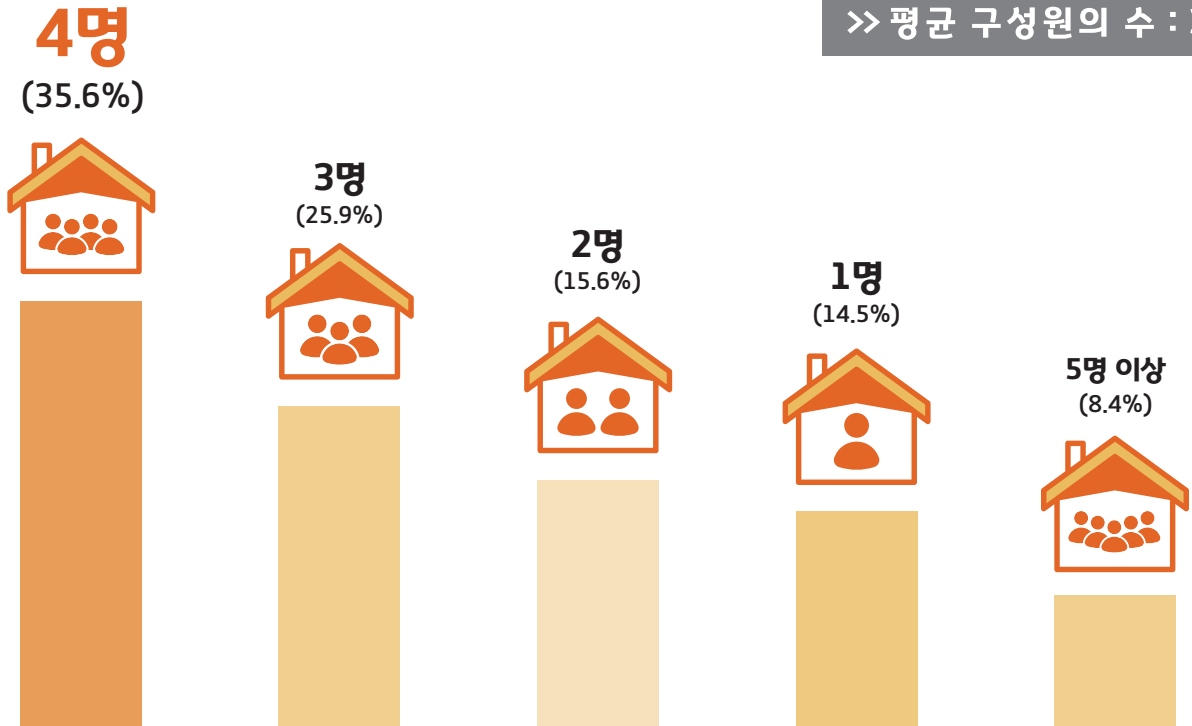
(단위:%)



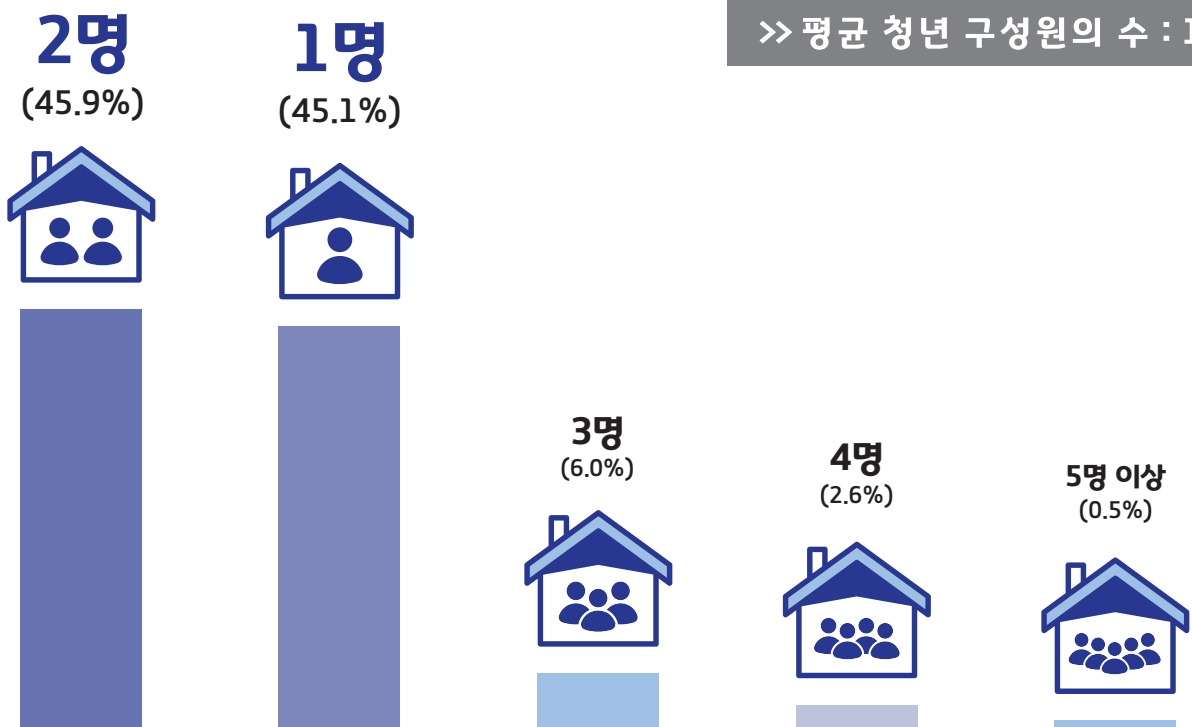
‘코로나19’ 극복을 위해 필요한 지원



현재 함께 살고 있는 구성원의 수 (본인 포함)

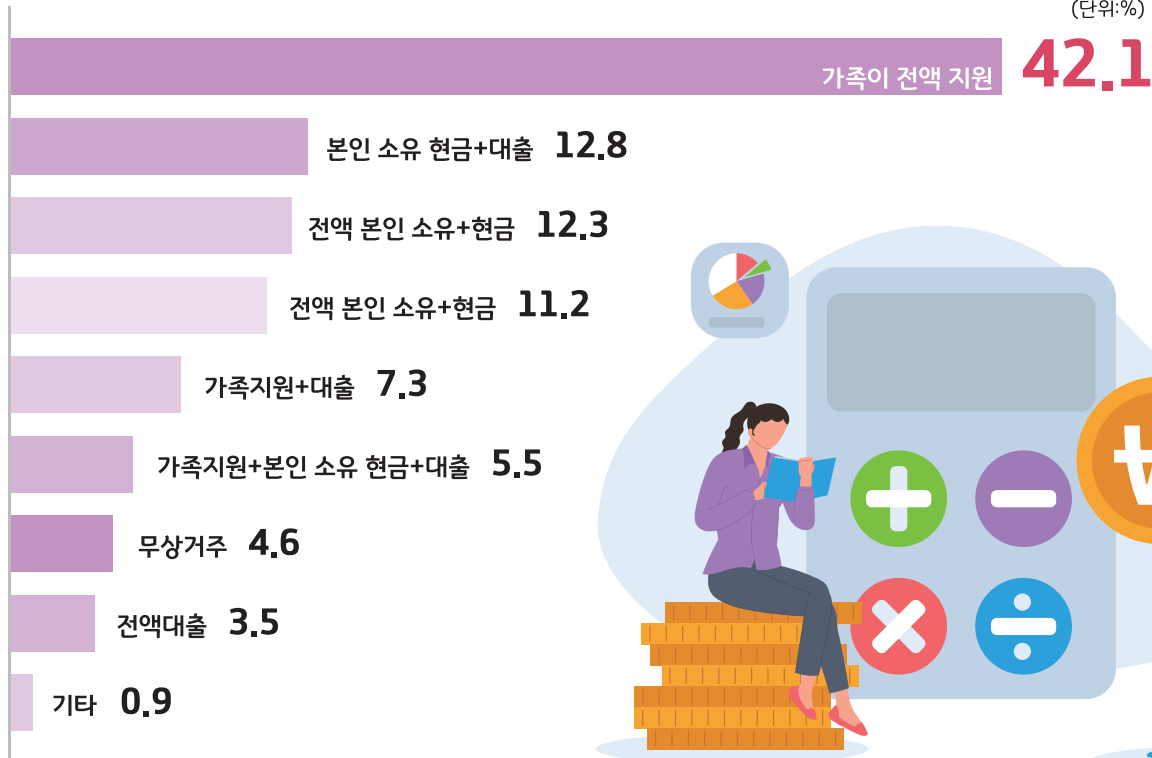


현재 함께 살고 있는 구성원 중 청년 구성원의 수



주거비용 조달

(단위: %)



청년에게 필요한 주거정책



경제적으로 상황이 어려워 포기하거나 불가능할 것으로 예상하는 부분



(단위: %)

47.0%

주택구입



18.3

결혼



12.8

출산



9.6

좋은 직장에
취업하기 위한 준비



8.3

연애

4.0

기타



월 지출액 중에서 부담이 높은 것

(단위: %)
28.9 주거비 (임대료 및 관리비)

27.3 식비

11.1 부채상환

8.2 등록금 등 학비

6.6 저축 또는 금융투자비

5.6 교통비, 통신비

4.9 취업준비 비용 (학원비 등)

4.4 여가·문화비

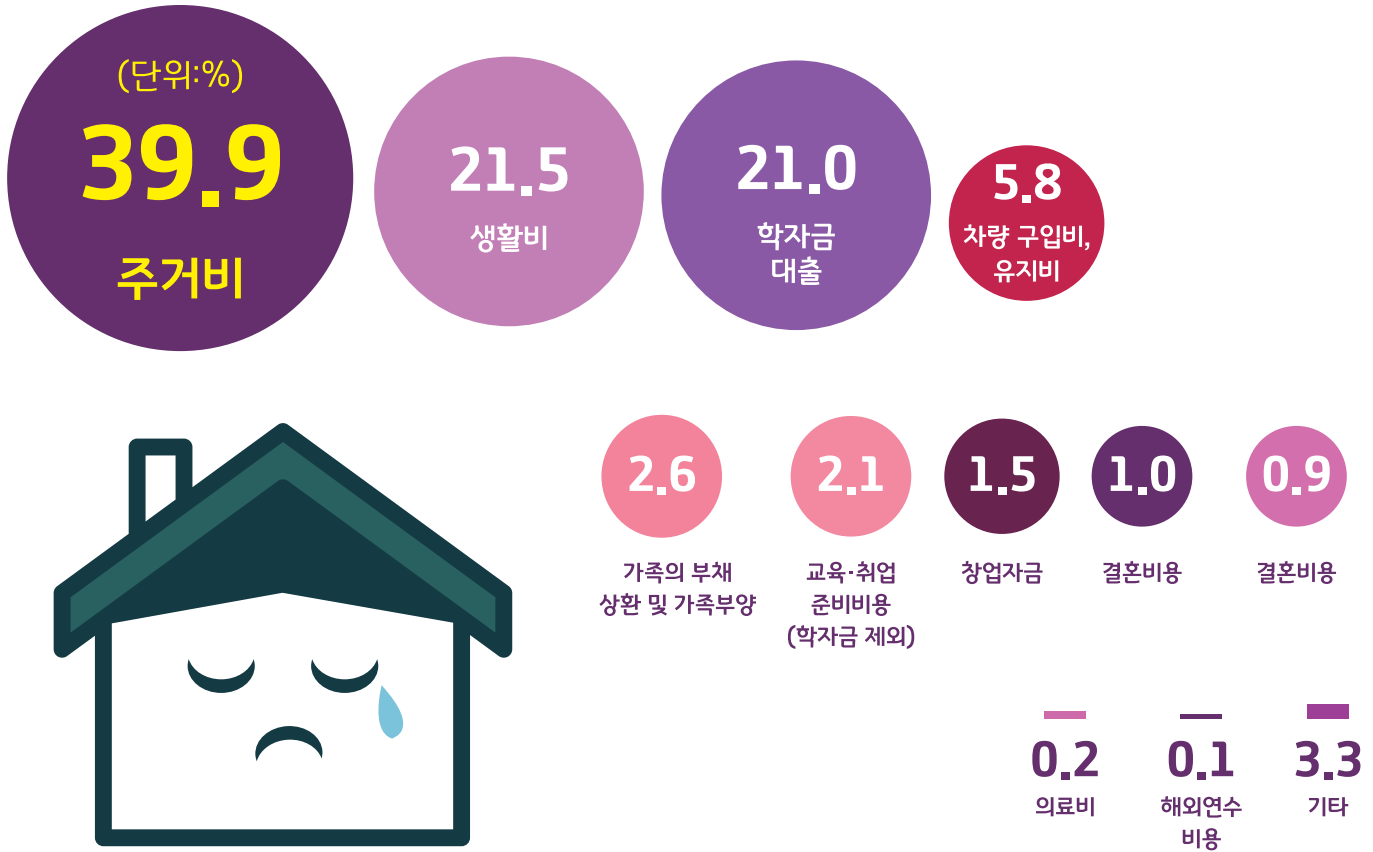
1.5 자녀 양육비

0.9 의료비

0.6 기타

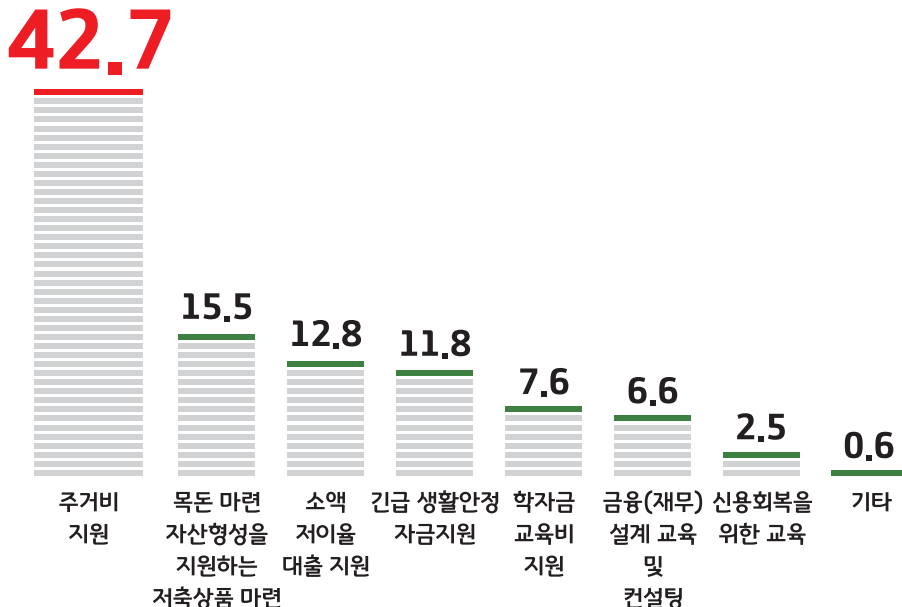


부채가 생긴 주요 원인



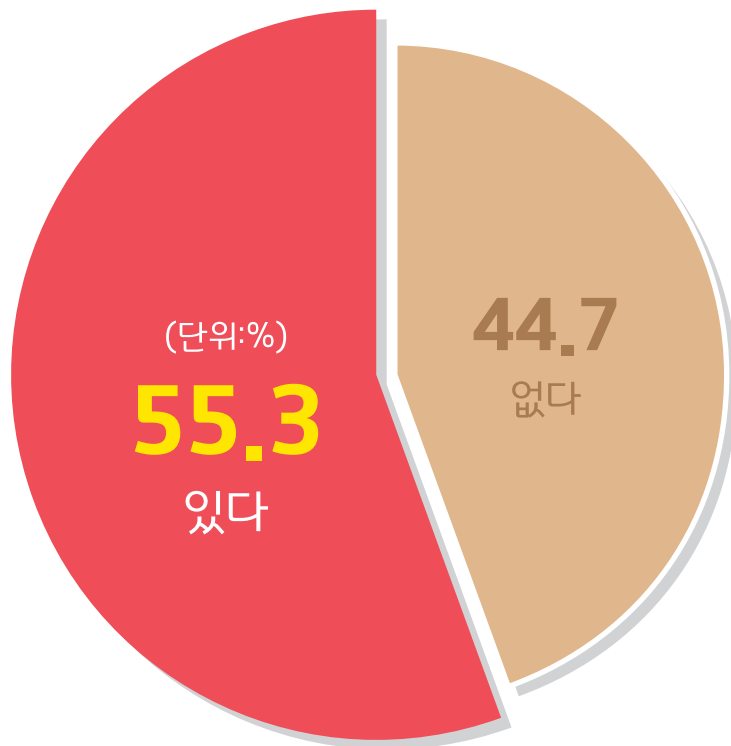
청년을 위해 필요한 경제지원 정책

(단위:%)



향후 결혼 의향여부

<전체>



* 결혼의향 '있다' 중

여성_49.6%

남성_60.1%



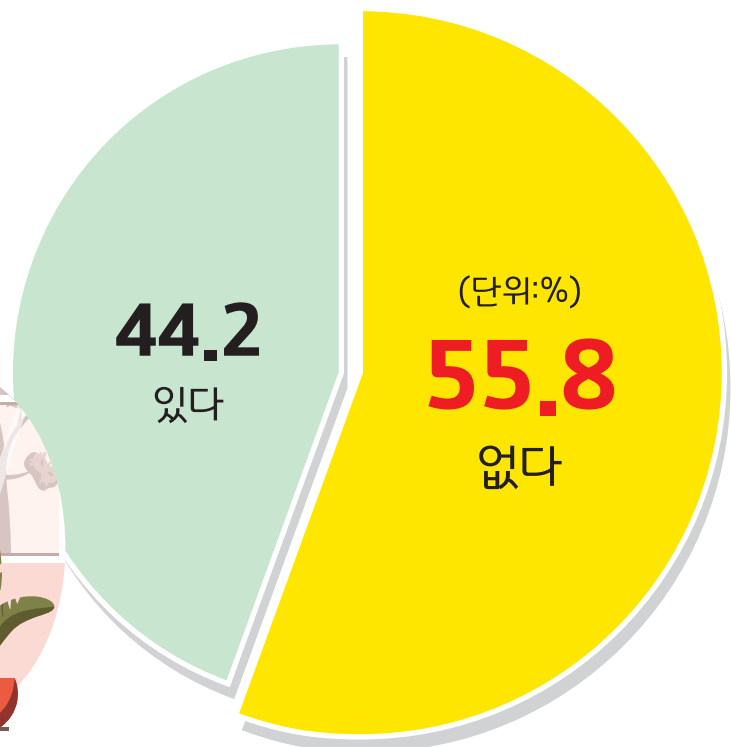
향후 자녀 출산 의향 여부

<전체>

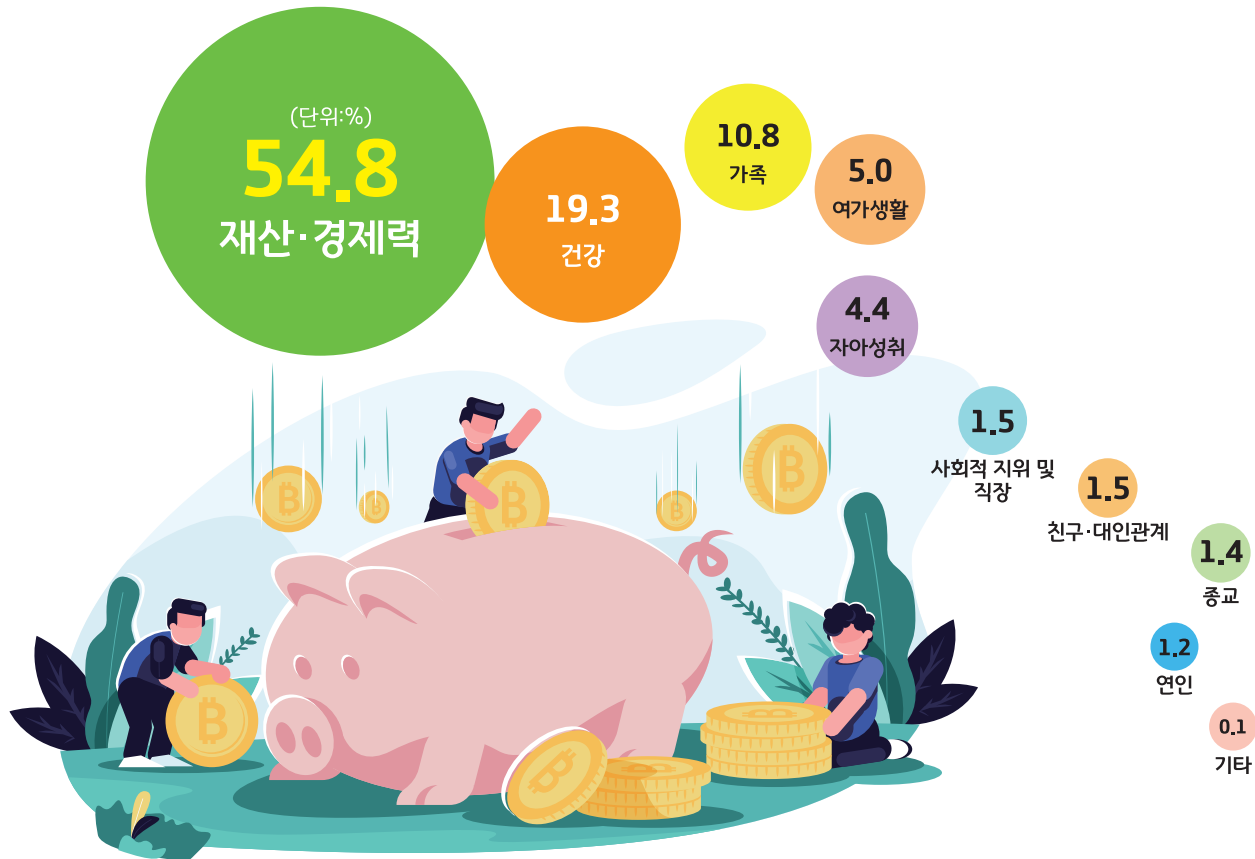
* 응답성비

여성_39.3%

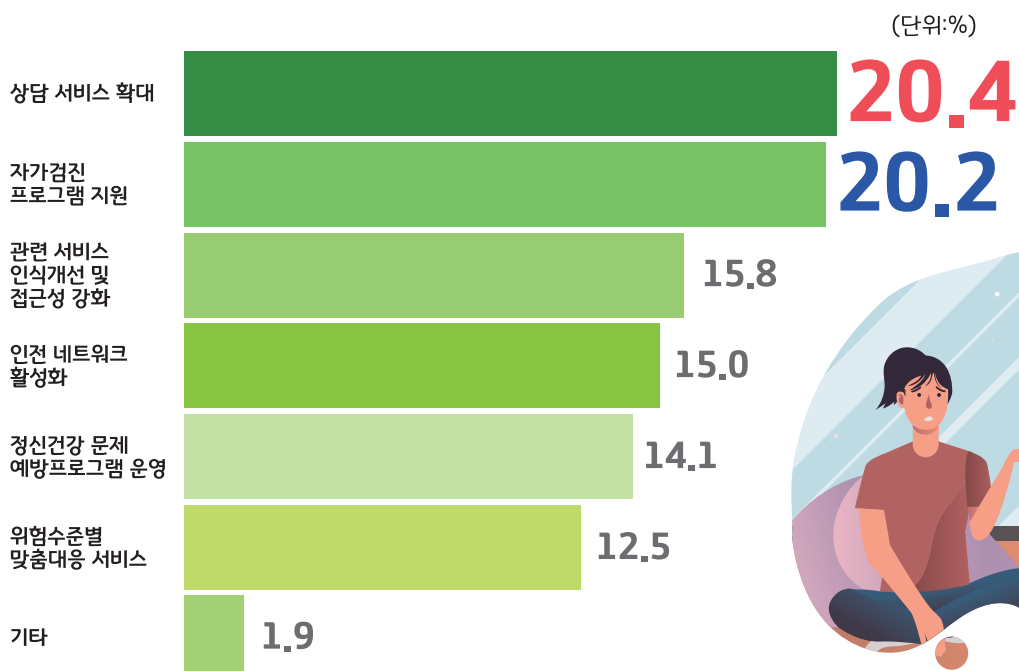
남성_48.5%



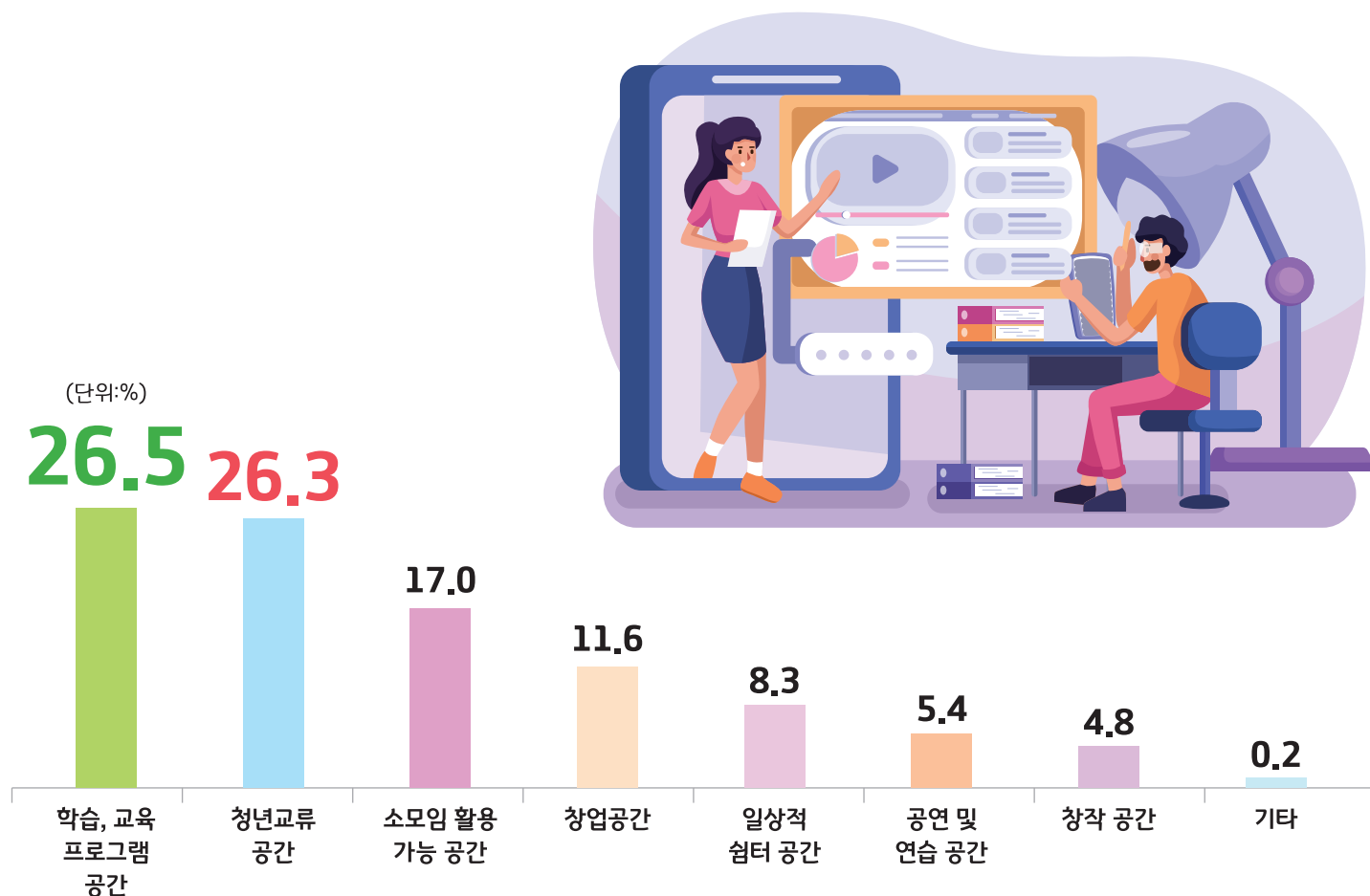
평소 삶의 질에 가장 큰 영향을 미치는 것



청년의 정신건강을 유지하기 위해 필요한 정책



현 거주지 청년공간에서 확대 또는 설치가 필요한 공간



2022 경기도 청년가구 실태조사 INFOGRAPHICS BOOK

펴 남:  경기도  경기복지재단
경기청년지원사업단

발 행: 2022년 4월

디 자 인: 러닝메이트

주 소: (16207) 경기도 수원시 장안구 경수대로 1150 신관 3층

전 화: 1577-4312

홈페이지: ggwf.gg.go.kr



경기도
GYEONGGI-DO



경기복지재단
경기청년지원사업단

(16207) 경기도 수원시 장안구 경수대로 1150 신관 3층

Tel. 1577-4312 Fax. 031-898-5937

ggwf.gg.go.kr